



薬液配管の新しいカタチ。

Lead to new stage of the innovative connection technology
for chemical piping system market

ナノリンク

 *Nano Link System*



Nano Link System

ナノリンク システム

技術力で未来を変える

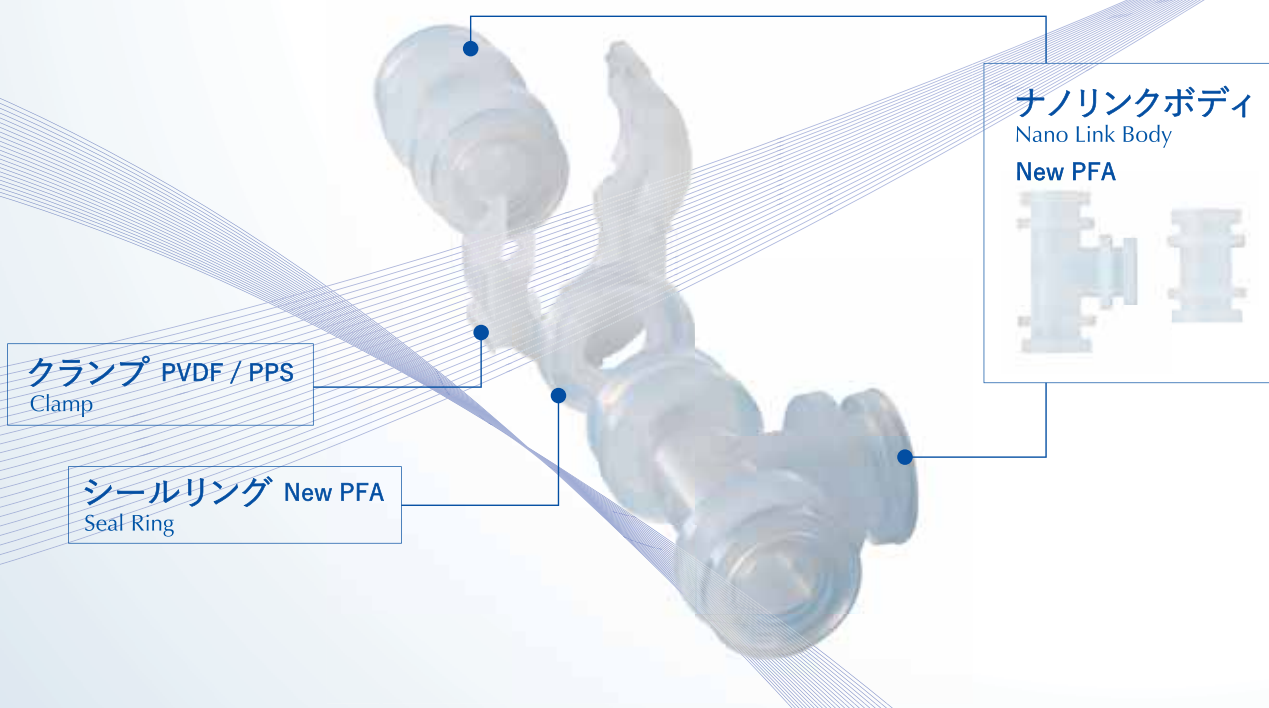
New Technology will be able to change for better tomorrow

革新的デザイン、安全性に優れた連結構造
これからの時代に必要な省スペース化・集積化を実現

Innovative design, new connecting technology excellent in safety
New generation tool requires Compact and Integrated function

次世代型薬液配管=“ナノリンク システム”

New generation chemical piping system "Nano Link System"



PBキャップ PB Cap

● 取付け状態(エルボ)



● 製品写真



PBキャップはパーティクルの混入防止を
目的とし、装置の早期立ち上げが可能です
PB cap protects particle contamination and
supports quick start up

ナノリンクだから実現したメリット

Features of Nano Link System

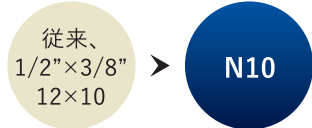
1 簡単接続 Quick and Easy Setting
 シールリングを挟みクランプするだけ
 Just Clamp Seal Ring between Flanges



2 安全性 Safety
 特殊シール構造により、最高のシール性を確保
 Seal Ring supports excellent in safety



3 サイズ Size
 インチとミリを共通化
 Reduce many tube size



4 省スペース化 Compact and Integration
 ダイレクト連結によりチューブ使用量を大幅削減
 Direct joint by Nano Link System



さまざまな条件下でも高性能を発揮

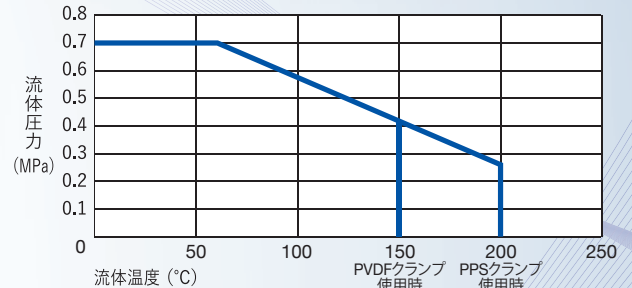
Specification

最高使用温度
Max. Temp.
200°C
*グラフ参照

最高使用圧力
Max. Operating Pressure
0.7MPa
*グラフ参照

使用流体
liquid

● 適用範囲 (圧力と温度)

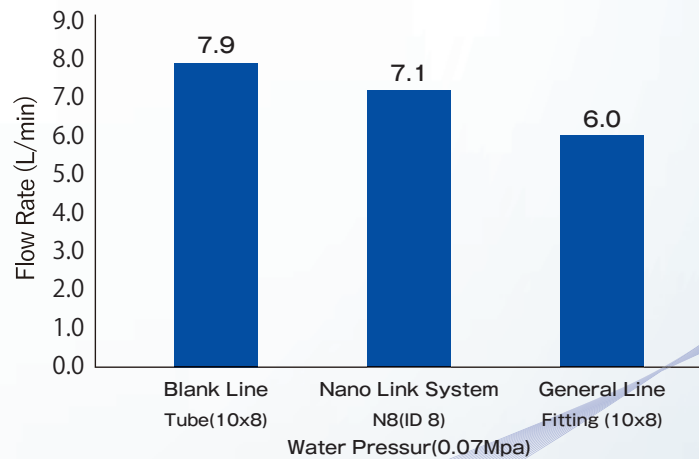


圧力損失が少なく、安定した流量を確保

Stable flow rate by lower differential pressure

● Flow Rate

(25°C)

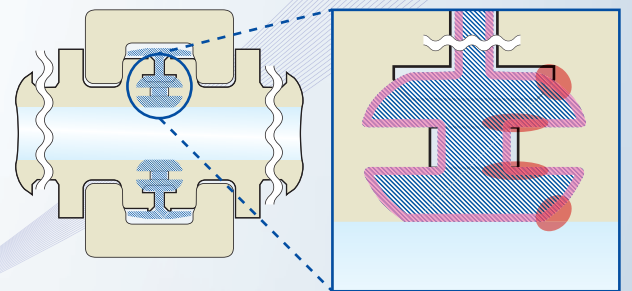


独自の特殊シール構造

Seal Ring Structure

● シール面の面圧解析

Seal Pressure Analysis



4重のシール構造により信頼性を向上
 High performance by the fourfold seal structure

チューブ適合表

ナノリンクサイズ Nano Link (Nominal)	ナノリンク チューブ Nano Link Supports	インチサイズ Inch Size
N4 (I.D. 4.4mm)	TH2	1/4" (6.35×3.95) (6.35×4.35)
N6 (I.D. 6.4mm)	TH3	3/8" (9.53×6.33)
N8 (I.D. 8mm)	—	3/8" (9.53×7.53)
N10 (I.D. 10mm)	TH4	1/2" (12.7×9.5)
N16 (I.D. 16mm)	TH6	3/4" (19.0×15.8)
N22 (I.D. 22.2mm)	TH8	1" (25.4×22.2)

I.D.=Internal Diameter

ナノリンクの型式 Ordering Information

【例】アダプタ ティ




N 2 2	NanoLink System N22
N 1 6	NanoLink System N16
N 1 0	NanoLink System N10
N 8	NanoLink System N8
N 6	NanoLink System N6
N 4	NanoLink System N4
T H 8	PFA Tube 1" (25.4x22.2)
T H 6	PFA Tube 3/4" (19.0x15.8)
T H 4	PFA Tube 1/2" (12.7x 9.5)
T H 3	PFA Tube 3/8" (9.53x6.33)
T H 2	PFA Tube 1/4" (6.35x3.95)
H 8 R	Thread 1" PT
H 6 R	Thread 3/4" PT
H 4 R	Thread 1/2" PT
H 3 R	Thread 3/8" PT
H 2 R	Thread 1/4" PT

A	= PTFE	P	= PP
B	= PFA	U	= SUS
V	= PVDF	M	= METAL
S	= PPS		






目 次

標準パーツ Standard parts

	ストレート Straight	エルボ Elbow	ティ Tee	キャップ Cap	フランジアダプタ Flange Adapter
形状 Type					
製品番号 Part No.	N-US	N-UE	N-UT	N-CP	N-FA
掲載頁 Page	5	5	5	6	6
	パネルマウント Panel Mount	メイル コネクタ Male Connector	メイル コネクタL Male Connector L	メイル エルボ Male Elbow	
形状 Type					
製品番号 Part No.	N-PM	N-MC	N-MCL	N-ME	
掲載頁 Page	6	7	7	8	
	レデュースングストレート Reducing Straight	レデュースングエルボ Reducing Elbow	レデュースングティ TypeA Reducing Tee Type A	レデュースングティ TypeB Reducing Tee TypeB	レデュースングティ TypeC Reducing Tee TypeC
形状 Type					
製品番号 Part No.	N-US	N-UE	N-UT	N-UT	N-UT
掲載頁 Page	9	9	10	10	11
	シールリング Seal Ring	クランプ (PVDF) Clamp (PVDF)	クランプ (PPS) Clamp (PPS)	クランプロック ClampLock	
形状 Type					
製品番号 Part No.	N-SR	N-CL	N-CL	N-LK	
掲載頁 Page	12	12	12	13	

目次

チューブパーツ Tube parts

	アダプタストレート Adapter Straight	アダプタエルボ Adapter Elbow	アダプタティ Type A Adapter Tee TypeA	アダプタティ Type B Adapter Tee TypeB	アダプタティ Type C Adapter Tee TypeC
形状 Type					
製品番号 Part No.	N-AS	N-AE	N-AT	N-AT	N-AT
掲載頁 Page	14	14	14	15	15

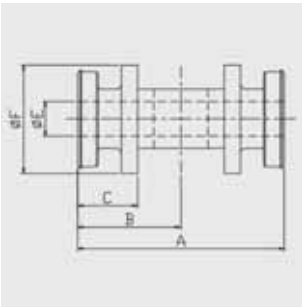
	アダプタティ Type D Adapter Tee TypeD	チューブシングルエンド Tube Straigh Single End
形状 Type		
製品番号 Part No.	N-AT	N-TSS
掲載頁 Page	15	16

施工治具 Construction jig

	ジグ TypeN JIG Jig TypeN
形状 Type	
製品番号 Part No.	N-JN
掲載頁 Page	17

N-US

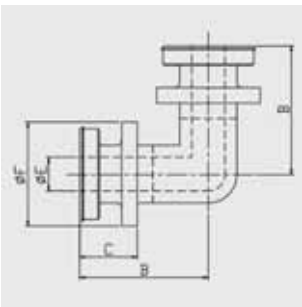
ストレート Straight



Part No.	N Size	Dimension (mm)					Code
		A	B	C	E	F	
N-US-N4-B	4	30.6	15.3	8.2	4.4	15	NS440
N-US-N6-B	6	38.3	19.15	11.1	6.4	20	NS660
N-US-N8-B	8	43.4	21.7	12.9	8	23	NS880
N-US-N10-B	10	45	22.5	13.6	10	27	NS110
N-US-N16-B	16	53.2	26.6	16.8	16	36	NS220
N-US-N22-B	22	58.4	29.2	19.2	22.2	44	NS330

N-UE

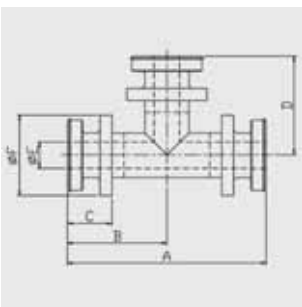
エルボ Elbow



Part No.	N Size	Dimension (mm)				Code
		B	C	E	F	
N-UE-N4-B	4	18.3	8.2	4.4	15	NE440
N-UE-N6-B	6	24.8	11.1	6.4	20	NE660
N-UE-N8-B	8	28.05	12.9	8	23	NE880
N-UE-N10-B	10	30.65	13.6	10	27	NE110
N-UE-N16-B	16	37.75	16.8	16	36	NE220
N-UE-N22-B	22	47.4	19.2	22.2	44	NE330

N-UT

ティ Tee



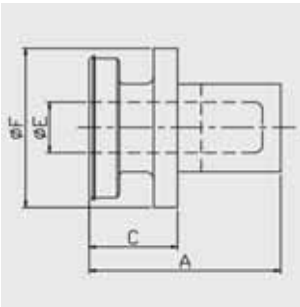
Part No.	N Size	Dimension (mm)					Code
		A	B=D	C	E	F	
N-UT-N4-B	4	36.6	18.3	8.2	4.4	15	NX444
N-UT-N6-B	6	49.6	24.8	11.1	6.4	20	NX666
N-UT-N8-B	8	56.1	28.05	12.9	8	23	NX880
N-UT-N10-B	10	61.3	30.65	13.6	10	27	NX111
N-UT-N16-B	16	75.5	37.75	16.8	16	36	NX222
N-UT-N22-B	22	94.8	47.4	19.2	22.2	44	NX333

※全ての寸法は参考値です。

※all dimensions are for reference only.

N-CP

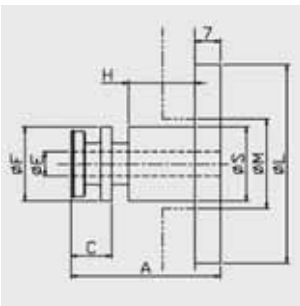
キャップ Cap



Part No.	N Size	Dimension (mm)				Code
		A	C	E	F	
N-CP-N4-B	4	20.2	8.2	4.4	15	NC400
N-CP-N6-B	6	24.1	11.1	6.4	20	NC600
N-CP-N8-B	8	26.7	12.9	8	23	NC800
N-CP-N10-B	10	27.3	13.6	10	27	NC100
N-CP-N16-B	16	31.5	16.8	16	36	NC200
N-CP-N22-B	22	34.2	19.2	22.2	44	NC300

N-FA

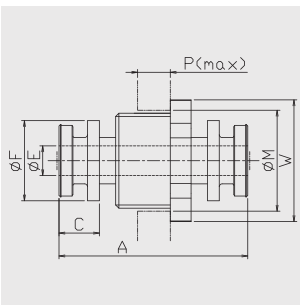
フランジアダプタ Flange Adapter



Part No.	N Size	Flange size (JIS10K)	Dimension (mm)								Code
			A	C	H	E	F	S	L	M	
N-FA-N4-15A/20A-A	6	15A/20A	38.2	8.2	19.5	4.4	15	15	54	17	FF4J0
N-FA-N6-15A/20A-A	6	15A/20A	42.1	11.1	19.5	6.4	20	20	54	22	FF6J0
N-FA-N8-15A/20A-A	8	15A/20A	64.9	12.9	40	8	23	23	54	25	FF8J0
N-FA-N8-25A/32A-A	8	25A/32A	64.9	12.9	40	8	23	23	70	25	FF8L0
N-FA-N10-15A/20A-B	10	15A/20A	66.1	13.6	40	10	27	27	54	29	NF1J0
N-FA-N10-25A/32A-B	10	25A/32A	66.1	13.6	40	10	27	27	70	29	NF1L0
N-FA-N16-15A/20A-B	16	15A/20A	70.3	16.8	40	16	36	36	54	38	NF2J0
N-FA-N16-25A/32A-B	16	25A/32A	70.3	16.8	40	16	36	36	70	38	NF2L0
N-FA-N22-25A/32A-B	22	25A/32A	72.7	19.2	40	22.2	44	44	70	46	NF3L0

N-PM

パネルマウント Panel Mount



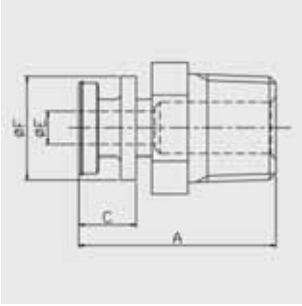
Part No.	N Size	Dimension (mm)							Code
		A	C	W	E	F	P	M	
N-PM-N4-B	4	49.4	8.2	24	4.4	15	11	20	NM440
N-PM-N6-B	6	56.3	11.1	30.5	6.4	20	11	26	NM660
N-PM-N8-A	8	61.8	12.9	36	8	23	11	29	FM880
N-PM-N10-B	10	63.6	13.6	41	10	27	11	34	NM110
N-PM-N16-B	16	75.6	16.8	47	16	36	10	42	NM220
N-PM-N22-A	22	81.4	19.2	63	22.2	44	10	52	FM330

※全ての寸法は参考値です。

※all dimensions are for reference only.

N-MC

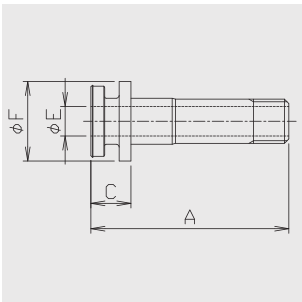
メイルコネクタ Male Connector



Part No.	N Size	Dimension (mm)					
		A	C	Thread	E	F	Code
N-MC-N4-H1R-A	4	27.2	8.2	H1R	4.4	15	FA4A0
N-MC-N4-H2R-A	4	31.2	8.2	H2R	4.4	15	FA4V0
N-MC-N4-H3R-A	4	31.2	8.2	H3R	4.4	15	FA4W0
N-MC-N6-H2R-A	6	35.1	11.1	H2R	6.4	20	FA6V0
N-MC-N6-H3R-A	6	35.1	11.1	H3R	6.4	20	FA6W0
N-MC-N6-H4R-A	6	40.1	11.1	H4R	6.4	20	FA6X0
N-MC-N8-H2R-A	8	37.4	12.9	H2R	8	23	FA8V0
N-MC-N8-H3R-A	8	37.4	12.9	H3R	8	23	FA8W0
N-MC-N8-H4R-A	8	42.4	12.9	H4R	8	23	FA8X0
N-MC-N10-H2R-A	10	38.6	13.6	H2R	10	27	FA1V0
N-MC-N10-H3R-A	10	38.6	13.6	H3R	10	27	FA1W0
N-MC-N10-H4R-A	10	43.6	13.6	H4R	10	27	FA1X0
N-MC-N10-H6R-A	10	44.6	13.6	H6R	10	27	FA1Y0
N-MC-N16-H4R-A	16	47.8	16.8	H4R	16	36	FA2X0
N-MC-N16-H6R-A	16	48.8	16.8	H6R	16	36	FA2Y0
N-MC-N16-H8R-A	16	51.8	16.8	H8R	16	36	FA2Z0
N-MC-N22-H6R-A	22	51.2	19.2	H6R	22.2	44	FA3Y0
N-MC-N22-H8R-A	22	54.2	19.2	H8R	22.2	44	FA3Z0

N-MCL

メイルコネクタL Male Connector L



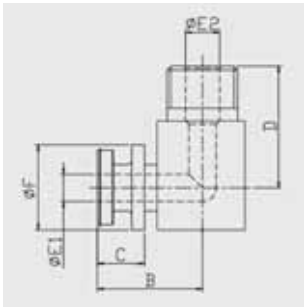
Part No.	N Size	Dimension (mm)					
		A	C	Thread	E	F	Code
N-MCL-N10-M15-B	10	67.2	13.6	M15×1.5	10	27	NA1M15
N-MCL-N16-M24-B	16	80.3	16.8	M24×2.0	16	36	NA2M24
N-MCL-N22-M30-B	22	93.5	19.2	M30×2.0	22.2	44	NA3M30

※全ての寸法は参考値です。

※all dimensions are for reference only.

N-ME

マイルエルボ Male Elbow



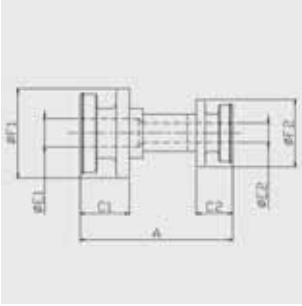
Part No.	N Size	Dimension (mm)							
		B	C	D	Thread	E1	E2	F	Code
N-ME-N4-H1R-A	4	20.3	8.2	22.9	H1R	4.4	3.5	15	FB4A0
N-ME-N4-H2R-A	4	20.3	8.2	26.9	H2R	4.4	5	15	FB4V0
N-ME-N4-H3R-A	4	20.3	8.2	26.9	H3R	4.4	8	15	FB4W0
N-ME-N6-H2R-A	6	26.6	11.1	28.7	H2R	6.4	5	20	FB6V0
N-ME-N6-H3R-A	6	26.6	11.1	28.7	H3R	6.4	8	20	FB6W0
N-ME-N6-H4R-A	6	26.6	11.1	33.7	H4R	6.4	10	20	FB6X0
N-ME-N8-H2R-A	8	28.9	12.9	30.7	H2R	8	5	23	FB8V0
N-ME-N8-H3R-A	8	28.9	12.9	30.7	H3R	8	8	23	FB8W0
N-ME-N8-H4R-A	8	28.9	12.9	35.7	H4R	8	10	23	FB8X0
N-ME-N10-H2R-A	10	32.8	13.6	32.2	H2R	10	5	27	FB1V0
N-ME-N10-H3R-A	10	32.8	13.6	32.2	H3R	10	8	27	FB1W0
N-ME-N10-H4R-A	10	32.8	13.6	37.2	H4R	10	10	27	FB1X0
N-ME-N10-H6R-A	10	32.8	13.6	38.2	H6R	10	16	27	FB1Y0
N-ME-N16-H4R-A	16	40.4	16.8	43	H4R	16	10	36	FB2X0
N-ME-N16-H6R-A	16	40.4	16.8	44	H6R	16	16	36	FB2Y0
N-ME-N16-H8R-A	16	40.4	16.8	47	H8R	16	22.2	36	FB2Z0
N-ME-N22-H6R-A	22	44.5	19.2	50	H6R	22.2	16	44	FB3Y0
N-ME-N22-H8R-A	22	44.5	19.2	53	H8R	22.2	22.2	44	FB3Z0

※全ての寸法は参考値です。

※all dimensions are for reference only.

N-US

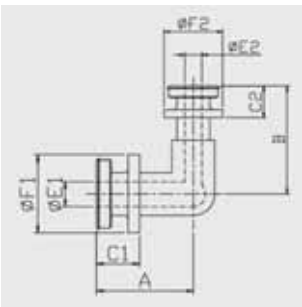
レデュースングストレート Reducing Straight



Part No.	N Size	Dimension (mm)							
		A	C1	C2	E1	E2	F1	F2	Code
N-US-N6-N4-B	6-4	34.5	11.1	8.2	6.4	4.4	20	15	NS640
N-US-N8-N4-B	8-4	36.8	12.9	8.2	8	4.4	23	15	NS840
N-US-N8-N6-B	8-6	40.5	12.9	11.1	8	6.4	23	20	NS860
N-US-N10-N4-B	10-4	37.8	13.6	8.2	10	4.4	27	15	NS140
N-US-N10-N6-B	10-6	41.7	13.6	11.1	10	6.4	27	20	NS160
N-US-N10-N8-B	10-8	44.4	13.6	12.9	10	8	27	23	NS180
N-US-N16-N8-B	16-8	48.6	16.8	12.9	16	8	36	23	NS280
N-US-N16-N10-B	16-10	49.1	16.8	13.6	16	10	36	27	NS210
N-US-N22-N10-B	22-10	51.6	19.2	13.6	22.2	10	44	27	NS310
N-US-N22-N16-B	22-16	56	19.2	16.8	22.2	16	44	36	NS320

N-UE

レデュースングエルボ Reducing Elbow



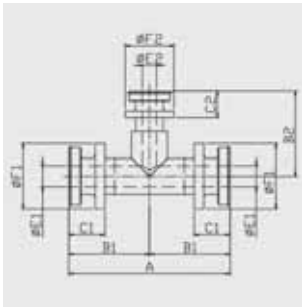
Part No.	N Size	Dimension (mm)								
		A	B	C1	C2	E1	E2	F1	F2	Code
N-UE-N6-N4-B	6-4	24.8	27.9	11.1	8.2	6.4	4.4	20	15	NE640
N-UE-N8-N4-B	8-4	28.05	27.9	12.9	8.2	8	4.4	23	15	NE840
N-UE-N8-N6-B	8-6	28.05	32.1	12.9	11.1	8	6.4	23	20	NE860
N-UE-N10-N6-B	10-6	30.65	32.1	13.6	11.1	10	6.4	27	20	NE160
N-UE-N10-N8-B	10-8	30.65	34.55	13.6	12.9	10	8	27	23	NE180
N-UE-N16-N8-B	16-8	37.75	38.25	16.8	12.9	16	8	36	23	NE280
N-UE-N16-N10-B	16-10	37.75	46.45	16.8	13.6	16	10	36	27	NE210
N-UE-N22-N10-B	22-10	47.4	46.45	19.2	13.6	22.2	10	44	27	NE310
N-UE-N22-N16-B	22-16	47.4	50.95	19.2	16.8	22.2	16	44	36	NE320

※全ての寸法は参考値です。

※all dimensions are for reference only.

N-UT

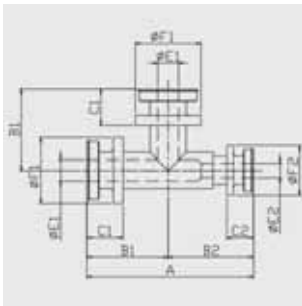
レデュースングティ Type A Reducing Tee Type A



Part No.	N Size	Dimension (mm)									
		A	B1	B2	C1	C2	E1	E2	F1	F2	Code
N-UT-N6-N4-N6-B	6-4-6	49.6	24.8	27.9	11.1	8.2	6.4	4.4	20	15	NX646
N-UT-N8-N4-N8-B	8-4-8	56.1	28.05	27.9	12.9	8.2	8	4.4	23	15	NX848
N-UT-N8-N6-N8-B	8-6-8	56.1	28.05	32.1	12.9	11.1	8	6.4	23	20	NX868
N-UT-N10-N6-N10-B	10-6-10	61.3	30.65	32.1	13.6	11.1	10	6.4	27	20	NX161
N-UT-N10-N8-N10-B	10-8-10	61.3	30.65	34.55	13.6	12.9	10	8	27	23	NX181
N-UT-N16-N8-N16-B	16-8-16	75.5	37.75	38.25	16.8	12.9	16	8	36	23	NX282
N-UT-N16-N10-N16-B	16-10-16	75.5	37.75	46.45	16.8	13.6	16	10	36	27	NX212
N-UT-N22-N10-N22-B	22-10-22	94.8	47.4	46.45	19.2	13.6	22.2	10	44	27	NX313
N-UT-N22-N16-N22-B	22-16-22	94.8	47.4	50.95	19.2	16.8	22.2	16	44	36	NX323

N-UT

レデュースングティ Type B Reducing Tee Type B



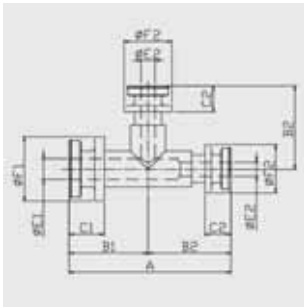
Part No.	N Size	Dimension (mm)									
		A	B1	B2	C1	C2	E1	E2	F1	F2	Code
N-UT-N6-N6-N4-B	6-6-4	52.7	24.8	27.9	11.1	8.2	6.4	4.4	20	15	NX664
N-UT-N8-N8-N4-B	8-8-4	55.95	28.05	27.9	12.9	8.2	8	4.4	23	15	NX884
N-UT-N8-N8-N6-B	8-8-6	60.15	28.05	32.1	12.9	11.1	8	6.4	23	20	NX886
N-UT-N10-N10-N6-B	10-10-6	62.75	30.65	32.1	13.6	11.1	10	6.4	27	20	NX116
N-UT-N10-N10-N8-B	10-10-8	65.2	30.65	34.55	13.6	12.9	10	8	27	23	NX118
N-UT-N16-N16-N8-B	16-16-8	76	37.75	38.25	16.8	12.9	16	8	36	23	NX228
N-UT-N16-N16-N10-B	16-16-10	84.2	37.75	46.45	16.8	13.6	16	10	36	27	NX221
N-UT-N22-N22-N10-B	22-22-10	93.85	47.4	46.45	19.2	13.6	22.2	10	44	27	NX331
N-UT-N22-N22-N16-B	22-22-16	98.35	47.4	50.95	19.2	16.8	22.2	16	44	36	NX332

※全ての寸法は参考値です。

※all dimensions are for reference only.

N-UT

レデュースングティ Type C Reducing Tee Type C



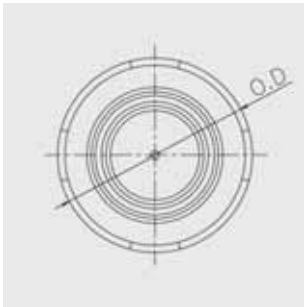
Part No.	N Size	Dimension (mm)									
		A	B1	B2	C1	C2	E1	E2	F1	F2	Code
N-UT-N6-N4-N4-B	6-4-4	52.7	24.8	27.9	11.1	8.2	6.4	4.4	20	15	NX644
N-UT-N8-N4-N4-B	8-4-4	55.95	28.05	27.9	12.9	8.2	8	4.4	23	15	NX844
N-UT-N8-N6-N6-B	8-6-6	60.15	28.05	32.1	12.9	11.1	8	6.4	23	20	NX866
N-UT-N10-N6-N6-B	10-6-6	62.75	30.65	32.1	13.6	11.1	10	6.4	27	20	NX166
N-UT-N10-N8-N8-B	10-8-8	65.2	30.65	34.55	13.6	12.9	10	8	27	23	NX188
N-UT-N16-N8-N8-B	16-8-8	76	37.75	38.25	16.8	12.9	16	8	36	23	NX288
N-UT-N16-N10-N10-B	16-10-10	84.2	37.75	46.45	16.8	13.6	16	10	36	27	NX211
N-UT-N22-N10-N10-B	22-10-10	93.85	47.4	46.45	19.2	13.6	22.2	10	44	27	NX311
N-UT-N22-N16-N16-B	22-16-16	98.35	47.4	50.95	19.2	16.8	22.2	16	44	36	NX322

※全ての寸法は参考値です。

※all dimensions are for reference only.

N-SR

シールリング Seal Ring

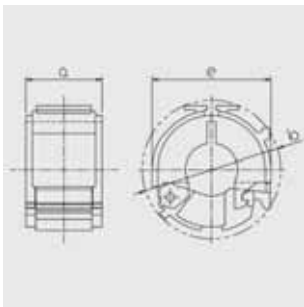


Part No.	N Size	Dimension (mm)		
		O.D	Thickness	Code
N-SR-N4-B	4	15.2	1.37	NR401
N-SR-N6-B	6	20.1	1.35	NR601
N-SR-N8-B	8	22.9	1.35	NR801
N-SR-N10-B	10	26.4	1.35	NR101
N-SR-N16-B	16	35	1.65	NR201
N-SR-N22-B	22	43.6	1.65	NR301

10pieces / set

N-CL

クランプ〔PVDF〕 Clamp〔PVDF〕

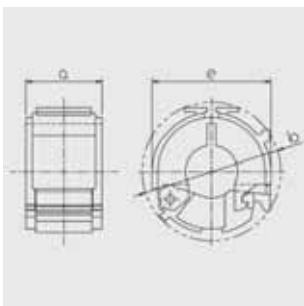


Part No.	N Size	Dimension (mm)			Code
		a	b	e	
N-CL-N4-V	4	13	27	20.3	NQ4V1
N-CL-N6-V	6	16.8	30	25.6	NQ6V1
N-CL-N8-V	8	18.4	36	30	NQ8V1
N-CL-N10-V	10	19.8	41	34.1	NQ1V1
N-CL-N16-V	16	24.3	52	43.4	NQ2V1
N-CL-N22-V	22	29.1	64	53	NQ3V1

10pieces / set

N-CL

クランプ〔PPS〕 Clamp〔PPS〕



Part No.	N Size	Dimension (mm)			Code
		a	b	e	
N-CL-N4-S	4	13	27	20.3	NQ4S1
N-CL-N6-S	6	16.8	30	25.6	NQ6S1
N-CL-N8-S	8	18.4	36	30	NQ8S1
N-CL-N10-S	10	19.8	41	34.1	NQ1S1
N-CL-N16-S	16	24.3	52	43.4	NQ2S1
N-CL-N22-S	22	29.1	64	53	NQ3S1

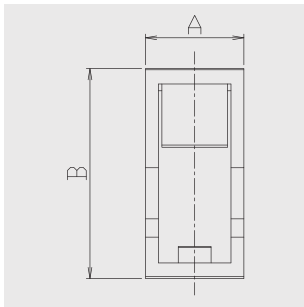
10pieces / set

※全ての寸法は参考値です。

※all dimensions are for reference only.

N-LK

クランプロック ClampLock



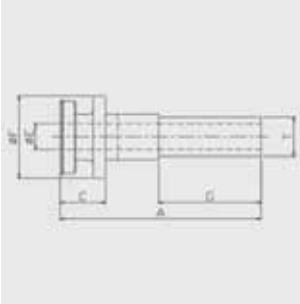
Part No.	N Size	Dimension (mm)			
		A	B	Color	Code
N-LK-N4-BLU-P	4	15.5	25	Blue	NJ4LB
N-LK-N6-BLU-P	6	20	29.5	Blue	NJ6LB
N-LK-N8-BLU-P	8	19.5	33.5	Blue	NJ8LB
N-LK-N10-BLU-P	10	21	45	Blue	NJ1LB
N-LK-N16-BLU-P	16	24	55.5	Blue	NJ2LB
N-LK-N22-BLU-P	22	29	71	Blue	NJ3LB
N-LK-N4-RED-P	4	15.5	25	Red	NJ4LR
N-LK-N6-RED-P	6	20	29.5	Red	NJ6LR
N-LK-N8-RED-P	8	19.5	33.5	Red	NJ8LR
N-LK-N10-RED-P	10	21	45	Red	NJ1LR
N-LK-N16-RED-P	16	24	55.5	Red	NJ2LR
N-LK-N22-RED-P	22	29	71	Red	NJ3LR

20pieces / set

※全ての寸法は参考値です。
 ※all dimensions are for reference only.

N-AS

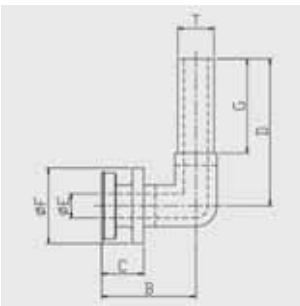
アダプタストレート Adapter Straight



Part No.	N Size	Dimension (mm)						Code
		A	C	E	F	G	T	
N-AS-N4-TH2-B	4	48.2	8.2	4.4	15	27.5	6.35 (TH2)	NS4B0
N-AS-N6-TH3-B	6	52.1	11.1	6.4	20	27.5	9.53 (TH3)	NS6C0
—	—	—	—	—	—	—	—	—
N-AS-N10-TH4-B	10	57.2	13.6	10	27	29.5	12.7 (TH4)	NS1D0
N-AS-N16-TH6-B	16	66.8	16.8	16	36	35	19.0 (TH6)	NS2E0
N-AS-N22-TH8-B	22	72.2	19.2	22.2	44	37.5	25.4 (TH8)	NS3F0

N-AE

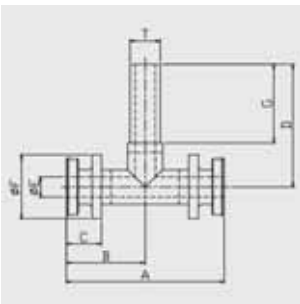
アダプタエルボ Adapter Elbow



Part No.	N Size	Dimension (mm)						Code	
		B	C	D	E	F	G		T
N-AE-N4-TH2-B	4	18.3	8.2	37.9	4.4	15	27.5	6.35 (TH2)	NE4B0
N-AE-N6-TH3-B	6	24.8	11.1	41.5	6.4	20	27.5	9.53 (TH3)	NE6C0
—	—	—	—	—	—	—	—	—	—
N-AE-N10-TH4-B	10	30.65	13.6	47	10	27	29.5	12.7 (TH4)	NE1D0
N-AE-N16-TH6-B	16	37.75	16.8	56.3	16	36	35	19.0 (TH6)	NE2E0
N-AE-N22-TH8-B	22	47.4	19.2	66.35	22.2	44	37.5	25.4 (TH8)	NE3F0

N-AT

アダプタティ Type A Adapter Tee Type A



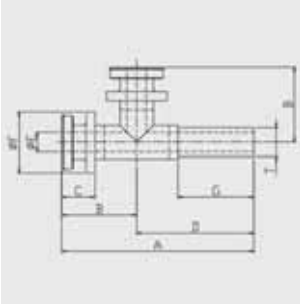
Part No.	N Size	Dimension (mm)							Code	
		A	B	C	E	F	G	T		D
N-AT-N4-TH2-N4-B	4	36.6	18.3	8.2	4.4	15	27.5	6.35 (TH2)	37.9	NX4B4
N-AT-N6-TH3-N6-B	6	49.6	24.8	11.1	6.4	20	27.5	9.53 (TH3)	41.5	NX6C6
—	—	—	—	—	—	—	—	—	—	—
N-AT-N10-TH4-N10-B	10	61.3	30.65	13.6	10	27	29.5	12.7 (TH4)	47	NX1D1
N-AT-N16-TH6-N16-B	16	75.5	37.75	16.8	16	36	35	19.0 (TH6)	56.3	NX2E2
N-AT-N22-TH8-N22-B	22	94.8	47.4	19.2	22.2	44	37.5	25.4 (TH8)	66.35	NX3F3

※全ての寸法は参考値です。

※all dimensions are for reference only.

N-AT

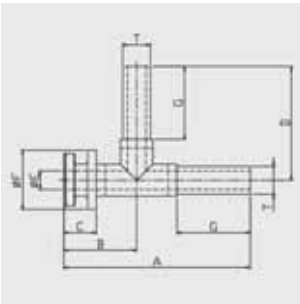
アダプタティ Type B Adapter Tee TypeB



Part No.	N Size	Dimension (mm)								
		A	B	C	E	F	G	T	D	Code
N-AT-N4-N4-TH2-B	4	56.2	18.3	8.2	4.4	15	27.5	6.35(TH2)	37.9	NX44B
N-AT-N6-N6-TH3-B	6	66.3	24.8	11.1	6.4	20	27.5	9.53(TH3)	41.5	NX66C
—	—	—	—	—	—	—	—	—	—	—
N-AT-N10-N10-TH4-B	10	77.65	30.65	13.6	10	27	29.5	12.7(TH4)	47	NX11D
N-AT-N16-N16-TH6-B	16	94.05	37.75	16.8	16	36	35	19.0(TH6)	56.3	NX22E
N-AT-N22-N22-TH8-B	22	113.75	47.4	19.2	22.2	44	37.5	25.4(TH8)	66.35	NX33F

N-AT

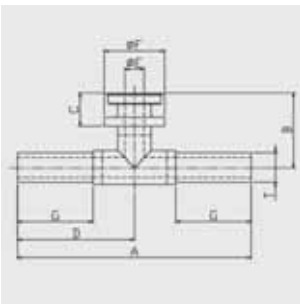
アダプタティ Type C Adapter Tee TypeC



Part No.	N Size	Dimension (mm)								
		A	B	C	E	F	G	T	D	Code
N-AT-N4-TH2-TH2-B	4	56.2	18.3	8.2	4.4	15	27.5	6.35(TH2)	37.9	NX4BB
N-AT-N6-TH3-TH3-B	6	66.3	24.8	11.1	6.4	20	27.5	9.53(TH3)	41.5	NX6CC
—	—	—	—	—	—	—	—	—	—	—
N-AT-N10-TH4-TH4-B	10	77.65	30.65	13.6	10	27	29.5	12.7(TH4)	47	NX1DD
N-AT-N16-TH6-TH6-B	16	94.05	37.75	16.8	16	36	35	19.0(TH6)	56.3	NX2EE
N-AT-N22-TH8-TH8-B	22	113.75	47.4	19.2	22.2	44	37.5	25.4(TH8)	66.35	NX3FF

N-AT

アダプタティ Type D Adapter Tee TypeD



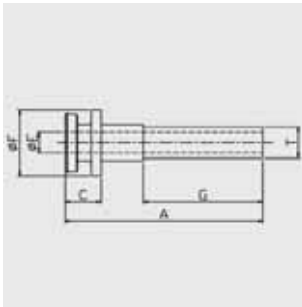
Part No.	N Size	Dimension (mm)								
		A	B	C	E	F	G	T	D	Code
N-AT-TH2-N4-TH2-B	4	75.8	18.3	8.2	4.4	15	27.5	6.35(TH2)	37.9	NXB4B
N-AT-TH3-N6-TH3-B	6	83	24.8	11.1	6.4	20	27.5	9.53(TH3)	41.5	NXC6C
—	—	—	—	—	—	—	—	—	—	—
N-AT-TH4-N10-TH4-B	10	94	30.65	13.6	10	27	29.5	12.7(TH4)	47	NXD1D
N-AT-TH6-N16-TH6-B	16	112.6	37.75	16.8	16	36	35	19.0(TH6)	56.3	NXE2E
N-AT-TH8-N22-TH8-B	22	132.7	47.4	19.2	22.2	44	37.5	25.4(TH8)	66.35	NXF3F

※全ての寸法は参考値です。

※all dimensions are for reference only.

N-TSS

チューブシングルエンド Tube Straight Single End



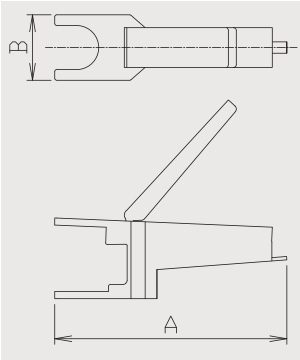
Part No.	N Size	Dimension (mm)						Code
		A	C	E	F	G	T	
N-TSS-N4-TH2-B	4	280	8.2	4.4	15	259.8	6.35 (TH2)	NH4B0
N-TSS-N6-TH3-B	6	280	11.1	6.4	20	255.9	9.53 (TH3)	NH6C0
—	—	—	—	—	—	—	—	—
N-TSS-N10-TH4-B	10	280	13.6	10	27	252.4	12.7 (TH4)	NH1D0
N-TSS-N16-TH6-B	16	280	16.8	16	36	247.2	19.0 (TH6)	NH2E0
N-TSS-N22-TH8-B	22	280	19.2	22.2	44	244.8	25.4 (TH8)	NH3F0

※全ての寸法は参考値です。

※all dimensions are for reference only.

N-JN

ジグ TypeN JIG Jig TypeN



Part No.	N Size	Dimension (mm)		
		A	B	Code
N-JN-N4-U	4	112	15	NJ4U0
N-JN-N6-U	6	141	20	NJ6U0
N-JN-N8-U	8	143	23	NJ8U0
N-JN-N10-U	10	147	27	NJ1U0
N-JN-N16-U	16	156	38	NJ2U0
N-JN-N22-U	22	164	46	NJ3U0

※全ての寸法は参考値です。
 ※all dimensions are for reference only.

- 1 PBキャップを取り外す
Remove a PB Cap from a body
- 2 ナノリンクボディにシールリングを仮組み
Install a Seal Ring between body flanges temporary
- 3 治具で引き寄せせる
Tighten by a JIG
- 4 治具で固定した状態でクランプを取り付ける
Set a Clamp while tightening by the JIG
- 5 クランプを締め込めれば施工完了
Push to Clamp and it's completed
- 6 クランプロックを別途取り付け可能
OPTION PARTS
Clamp Lock (OPTION) is available to use



施工治具

施工時には専用取り付け治具が必要です。
Nano Link System requires the JIG



応用製品 (設計フロー) Design flow and application products

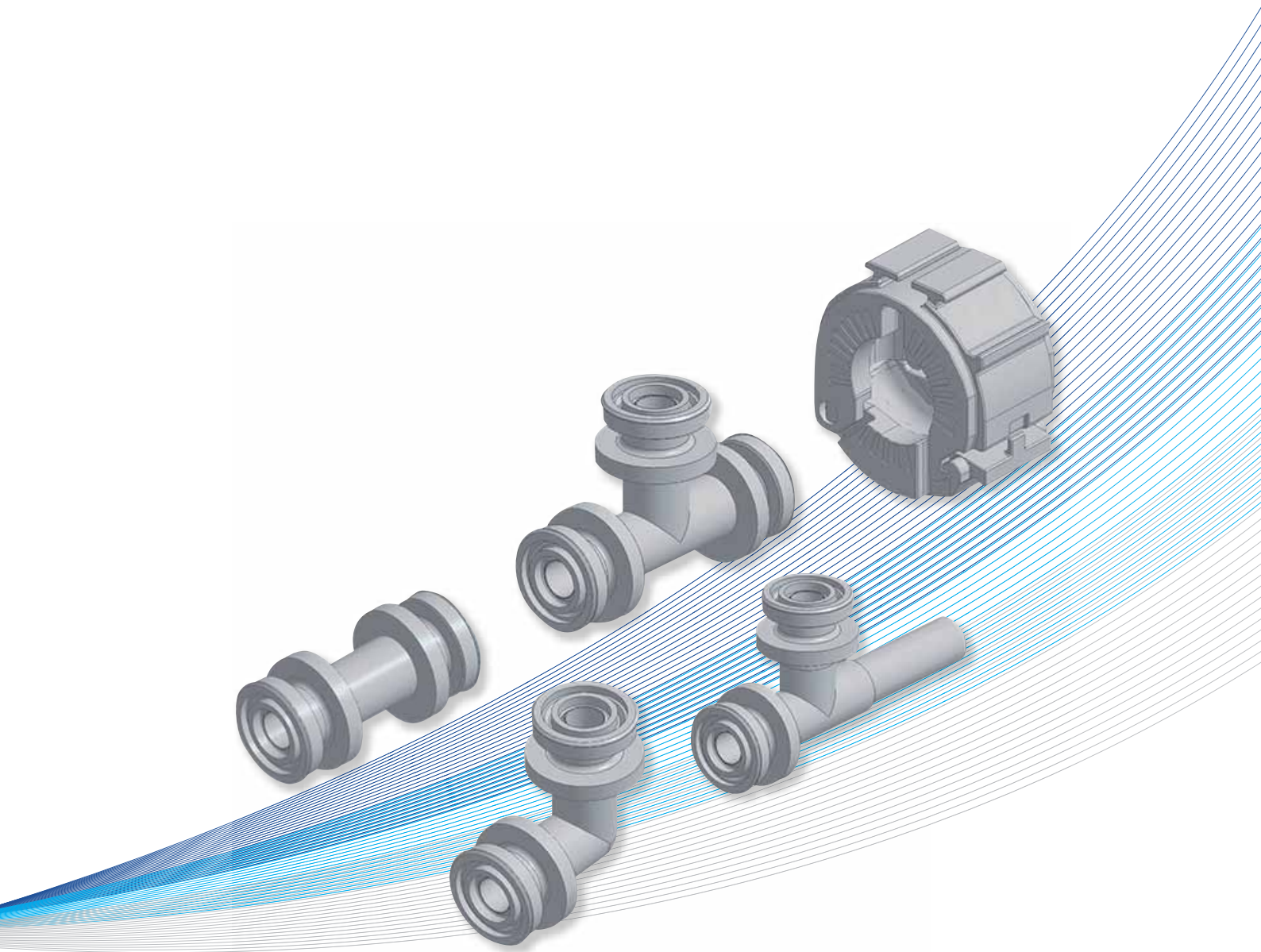
お客様の様々なご要望にお応えするために、応用製品で対応しています
Please contact us, Yodogawa offers solutions by application products.

【例】設計フロー Design flow



● 応用製品例 Application products





淀川ヒューテック株式会社

Yodogawa Hu-Tech Co.,Ltd.

2-4-8 Esaka-Cho, Suita City, Osaka Japan

ナノリンクのお問い合わせはこちら

Tel.06-6386-2211(代)

+81-6-6386-2211

<https://www.yodogawa.co.jp/nanolink/>